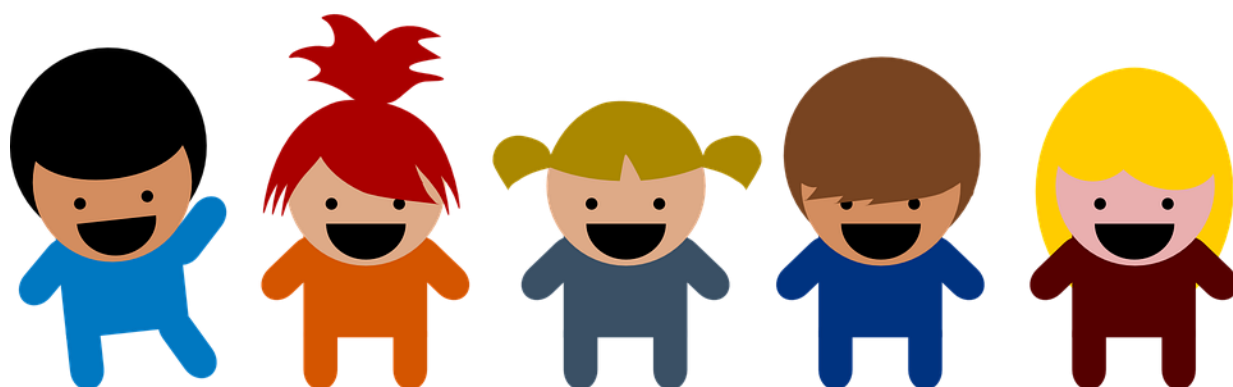




# Angebote für Kinder und Jugendliche



>0- bis 3-Jährige	Seite 2
>4- bis 6-Jährige	Seite 2
>7- bis 10-Jährige	Seite 3
>11- bis 15-Jährige	Seite 5
>Ab 15/16 Jahre	Seite 7
>Ansprechpartner	Seite 8
>Adressen	Seite 8



# Sportgemeinschaft Egelsbach 1874 e.V.

## Angebote für Kinder und Jugendliche

### O- BIS 3-JÄHRIGE

#### TURNEN

Eltern-Kind-Turnen (bis 3 J.)	Montag 16:00 - 17:15 Uhr	DHS-Halle
	Mittwoch 9:30 - 11:00 Uhr	DHS-Halle
Mädchen + Jungen (ab 3 J.)	Mittwoch 15:00 - 16:00 Uhr	DHS-Halle

### 4- BIS 6-JÄHRIGE

#### FUSSBALL

G3 (Jg. 2013)	Samstag 13:00 - 14:30 Uhr	Kleiner Rasenplatz
G2 (Jg. 2012)	Donnerstag 16:30 - 18:00 Uhr	Kunstrasen

#### HANDBALL

Zwerge (Jg. 2012)	Freitag 14:30 - 15:30 Uhr	DHS-Halle
-------------------	---------------------------	-----------

#### JUDO

Judo-MINIS-AG ( ab 6 J.)	Dienstag 17:30 - 18:30 Uhr	Sporthalle WLS
Basis-Training (U10)	Donnerstag 16:00 - 17:30 Uhr	Sporthalle WLS

#### LEICHTATLETHIK

Kindergruppe (ab 4 J.)	Freitag 15:30 - 16:30 Uhr	Sportanlage
Schülergruppe U8	Freitag 15:30 - 17:00 Uhr	Sportanlage

#### SWF (Ski-Wandern-Fahrrad)

Kids & Family ab 5 J.	Angebote auf der Abteilungshomepage	
-----------------------	-------------------------------------	--

#### TENNIS

Schnuppern Kinder	Samstag 13:00 - 14:00 Uhr	Tennisplätze
-------------------	---------------------------	--------------

#### TURNEN / Rhythmische Sportgymnastik

Mädchen + Jungen (ab 3 J.)	Mittwoch 15:00 - 16:00 Uhr	DHS-Halle
Mädchen (ab 5 J.)	Mittwoch 16:00 - 17:00 Uhr	DHS-Halle
Jungen (5-7 J.)	Mittwoch 17:00 - 18:00 Uhr	DHS-Halle
RSG (ab 5 J.)	Samstag 10:00 - 11:30 Uhr	Sporthalle WLS



# Sportgemeinschaft Egelsbach 1874 e.V.

## Angebote für Kinder und Jugendliche

### 7- BIS 10-JÄHRIGE

#### **BADMINTON** (auf Anfrage)

Kinder + Jugendliche                      Samstag 11:30 - 13:00 Uhr                      Sporthalle WLS

#### **BOXEN**

Kinder (6-11 J.)                              Donnerstag 18:00 - 19:15 Uhr                      Sporthalle WLS

#### **FUSSBALL**

G1 (Jg. 2011)	Donnerstag 17:00 - 18:00 Uhr	Kunstrasen
	Samstag 13:00 - 14:30 Uhr	Kleiner Rasenplatz
F4 (Jg. 2010)	Montag 16:30 – 18:00 Uhr	Kleiner Rasenplatz
	Mittwoch 16:30 – 18:00 Uhr	Kunstrasenplatz
F3 (Jg. 2010)	Montag 16:30 – 18:00 Uhr	Kleiner Rasenplatz
	Mittwoch 16:30 – 18:00 Uhr	Kunstrasenplatz
F2 (Jg. 2009)	Mittwoch 16:45 - 18:15 Uhr	Kleiner Rasenplatz
	Freitag 16:45 - 18:15 Uhr	Kunstrasenplatz
F1 (Jg. 2009)	Dienstag 17:00 - 18:30 Uhr	Kleiner Rasenplatz
	Freitag 16:45 - 18:15 Uhr	Kunstrasenplatz
w U10 (Jg. 2007-09)	Montag 18:00 - 19:00 Uhr	Kleiner Rasenplatz
	Mittwoch 18:00 - 19:00 Uhr	Kunstrasenplatz

#### **HANDBALL**

w Minis (Jg.2009-11)	Donnerstag 15:45 - 16:45 Uhr	DHS-Halle
Minis II (Jg. 2010/11)	Montag 16:00 - 17:30 Uhr	Sporthalle WLS
Minis I (Jg. 2008/09)	Montag 16:00 - 17:30 Uhr	Sporthalle WLS

#### **JUDO**

Judo-MINIs-AG (U10 ab 6 J.)	Dienstag 17:30 - 18:30 Uhr	Sporthalle WLS
Basis-Training (U10)	Donnerstag 16:00 - 17:30 Uhr	Sporthalle WLS
Aufbau-Training (U12/15)	Donnerstag 16:00 - 17:30 Uhr	Sporthalle WLS
Leistungstraining (ab 8 J.)	Donnerstag 17:45 - 19:30 Uhr	Sporthalle WLS
Leistungstraining (ab 9 J.)	Dienstag 18:30 - 19:30 Uhr	Sporthalle WLS

#### **LEICHTATHLETIK**

Schülergruppe U8	Freitag 15:30 - 17:00 Uhr	Sportanlage
Schülergruppe U10	Mittwoch 17:00 - 18:30 Uhr	Sportanlage/SWLS
	Freitag 16:30 - 18:00 Uhr	Sportanlage/SWLS

#### **SWF (Ski-Wandern-Fahrrad)**

Kids & Family ab 5 J.                      Angebote auf der Abteilungshomepage

#### **TISCHTENNIS**

Schüler + Jugend	Montag 17:30 - 20:00	DHS Halle
	Freitag 18:00 - 20:00	DHS-Halle



# Sportgemeinschaft Egelsbach 1874 e.V.

## Angebote für Kinder und Jugendliche

### TURNEN / Rhythmische Sportgymnastik

Jungen (5-7 J.)	Mittwoch 17:00 - 18:00 Uhr	DHS-Halle
Jungen (8-14 J.)	Mittwoch 18:00 - 19:00 Uhr	DHS-Halle
Leistungsturnen Mädchen	Montag 16:00 - 19:00 Uhr	DHS-Halle
	Mittwoch 17:00 - 20:00 Uhr	DHS-Halle
RSG (ab 5 J.)	Samstag 10:00 - 11:30 Uhr	Sporthalle WLS
RSG Leistungsgruppe	Freitag 16:45 - 18:00 Uhr	DHS-Halle
	Samstag 10:00 - 13:00 Uhr	Sporthalle WLS



# Sportgemeinschaft Egelsbach 1874 e.V.

## Angebote für Kinder und Jugendliche

### II- BIS 15-JÄHRIGE

#### AIKIDO

KI-AIKIDO (ab 12 J. + Erw.)      Donnerstag 20:00 - 21:30 Uhr      Sporthalle WLS

#### BADMINTON (auf Anfrage)

Kinder + Jugendliche      Samstag 11:30 - 13:00 Uhr      Sporthalle WLS

#### BOXEN

Kinder (6-11 J.)      Donnerstag 18:00 - 19:15 Uhr      Sporthalle WLS  
 Jugendliche (12-15 J.)      Donnerstag 19:15 - 20:30 Uhr      Sporthalle WLS

#### CRICKET

Jugendliche (12-15 J.)      Samstag 18:00 - 19:30 Uhr      Sporthalle WLS

#### FUSSBALL

<b>m</b> E3 (Jg. 2008)	Montag 17:30 - 19:00 Uhr	Kunstrasenplatz
	Freitag 17:00 - 18:30 Uhr	Kleiner Rasenplatz
<b>m</b> E2 (Jg. 2008)	Montag 17:30 - 19:00 Uhr	Kunstrasenplatz
	Freitag 17:00 - 18:30 Uhr	Kleiner Rasenplatz
<b>m</b> E1 (Jg. 2007)	Montag 17:30 - 19:00 Uhr	Kleiner Rasenplatz
	Mittwoch 17:30 - 19:00 Uhr	Kunstrasenplatz
<b>w</b> U10 (Jg. 2007-09)	Montag 18:00 - 19:00 Uhr	Kleiner Rasenplatz
	Mittwoch 18:00 - 19:00 Uhr	Kunstrasenplatz
<b>m</b> D2 (Jg. 2006)	Mittwoch 18:15 - 19:45 Uhr	Kleiner Rasenplatz
	Freitag 18:15 - 19:45 Uhr	Kunstrasenplatz
<b>m</b> D1 (Jg. 2005)	Mittwoch 18:00 - 19:30 Uhr	Kunstrasenplatz
	Donnerstag 18:00 - 19:30 Uhr	Kleiner Rasenplatz
	Freitag 16:30 - 18:00 Uhr	Kunstrasenplatz
<b>w</b> U12 (Jg. 2005/06)	Dienstag 17:00 - 18:30 Uhr	Kleiner Rasenplatz
	Freitag 18:00 - 19:30 Uhr	Kunstrasenplatz
<b>m</b> C (Jg. 2003/04)	Dienstag 18:30 - 20:00 Uhr	Kleiner Rasenplatz
	Mittwoch 18:00 - 19:30 Uhr	Kunstrasenplatz
<b>w</b> U14 (Jg. 2003/04)	Dienstag 18:00 - 19:30 Uhr	Kunstrasenplatz
	Freitag 17:30 - 19:00 Uhr	Kleiner Rasenplatz

#### HANDBALL

<b>m</b> E-Jugend (Jg. 2007/08)	Dienstag 16:00 - 17:30 Uhr	Sporthalle WLS
	Freitag 15:15 - 16:45 Uhr	DHS-Halle
<b>w</b> E-Jugend (Jg. 2007/08)	Dienstag 16:00 - 17:30 Uhr	DHS-Halle
	Donnerstag 15:30 - 17:00 Uhr	DHS Halle
<b>m</b> D-Jugend (Jg. 2005/06)	Dienstag 17:00 - 18:30 Uhr	DHS Halle
	Freitag 17:45 - 19:15 Uhr	DHS-Halle
<b>w</b> D-Jugend (Jg. 2005/06)	Montag 15:45 - 17:15 Uhr	SZ Nord, Langen
	Donnerstag 16:45 - 18:15 Uhr	DHS-Halle
<b>m</b> C-Jugend (Jg. 2003/04)	Dienstag 17:45 - 19:15 Uhr	DHS Halle
	Freitag 17:45 - 19:15 Uhr	Sporthalle WLS
<b>w</b> C-Jugend (Jg. 2003/04)	Montag 17:15 - 18:45 Uhr	Sporthalle WLS
	Donnerstag 17:45 - 19:15 Uhr	SZ Nord, Langen

#### JUDO

Leistungstraining (ab 8 J.)	Donnerstag 17:45 - 19:30 Uhr	Sporthalle WLS
Leistungstraining (ab 9 J.)	Dienstag 18:30 - 19:30 Uhr	Sporthalle WLS



# Sportgemeinschaft Egelsbach 1874 e.V.

## Angebote für Kinder und Jugendliche

### LEICHTATLETHIK

Schülergruppe U12	Mittwoch 17:00 - 18:30 Uhr	Sportanlage/SWLS
	Freitag 16:30 - 18:00 Uhr	Sportanlage/SWLS
Schülergruppe U14	Mittwoch 17:00 - 18:30 Uhr (SO)	Sportanlage
	Mittwoch 18:30 - 20:00 Uhr (WI)	Sporthalle WLS
	Freitag 16:30 - 18:00 Uhr (SO)	Sportanlage
	Freitag 18:00 - 19:30 Uhr (SO)	Sportanlage
Schülergruppe U16	Montag 19:30 - 21:00 Uhr (WI)	Sporthalle WLS
	Dienstag 18:30 - 20:00 Uhr (SO)	Sportanlage
	Mittwoch 18:30 - 20:00 Uhr (WI)	Sporthalle WLS
	Freitag 18:00 - 19:30 Uhr	Sportanlage
Leistungsgruppe U14-U23	Dienstag 18:00 - 19:30 Uhr	Sportanlage

### TISCHTENNIS

Schüler und Jugend	Montag 17:30 - 20:00 Uhr	DHS Halle
	Freitag 18:00 - 20:00 Uhr	DHS Halle

### TURNEN / Rhythmische Sportgymnastik

Jungen (8-14 J.)	Mittwoch 18:00 - 19:00 Uhr	DHS-Halle
Leistungsturnen Mädchen	Montag 16:00 - 19:00 Uhr	DHS-Halle
	Mittwoch 17:00 - 20:00 Uhr	DHS-Halle
Parkour (ab 12 J.)	Dienstag 17:00 - 19:00 Uhr	Sporthalle WLS
	Donnerstag 16:00 - 18:00 Uhr (SO)	Sporthalle WLS
	Donnerstag 18:00 - 20:00 Uhr	Sporthalle WLS
RSG Leistungsgruppe	Freitag 16:45 - 18:00 Uhr	DHS-Halle
	Samstag 10:00 - 13:00 Uhr	Sporthalle WLS



# Sportgemeinschaft Egelsbach 1874 e.V.

## Angebote für Kinder und Jugendliche

### AB 15/16 JAHRE

#### **AIKIDO**

KI-AIKIDO (ab 12 J. + Erw.)      Donnerstag 20:00 - 21:30 Uhr      Sporthalle WLS

#### **BADMINTON** (auf Anfrage)

Kinder + Jugendliche      Samstag 11:30 - 13:00 Uhr      Sporthalle WLS

#### **FUSSBALL**

<b>m</b> C (Jg. 2003/04)	Dienstag 18:30 - 20:00 Uhr Mittwoch 18:00 - 19:30 Uhr	Kleiner Rasenplatz Kunstrasenplatz
<b>w</b> U14 (Jg. 2003/04)	Dienstag 18:00 - 19:30 Uhr Freitag 17:30 - 19:00 Uhr	Kunstrasenplatz Kleiner Rasenplatz
<b>m</b> B (Jg. 2001/02)	Dienstag 17:30 - 19:00 Uhr Donnerstag 17:30 - 19:00 Uhr	Kleiner Rasenplatz Kunstrasenplatz
<b>m</b> A2/A1 (Jg. 1999/2000)	Montag 19:00 - 20:30 Uhr Donnerstag 18:00 - 19:30 Uhr Freitag 18:00 - 19:30 Uhr	Kunstrasenplatz Kleiner Rasenplatz Kleiner Rasenplatz

#### **HANDBALL**

<b>m</b> C-Jugend (Jg. 2003/04)	Dienstag 17:45 - 19:15 Uhr Freitag 17:45 - 19:15 Uhr	DHS Halle Sporthalle WLS
<b>w</b> C-Jugend (Jg. 2003/04)	Montag 17:15 - 18:45 Uhr Donnerstag 17:45 - 19:15 Uhr	Sporthalle WLS SZ Nord, Langen
<b>m</b> B-Jugend (Jg. 2000/01)	Dienstag 18:45 - 20:15 Uhr Freitag 19:15 - 20:45 Uhr	SZ Nord, Langen Sporthalle WLS
<b>w</b> B-Jugend (Jg. 2000/01)	Montag 18:00 - 19:30 Uhr Donnerstag 18:30 - 20:00 Uhr	Sporthalle WLS SZ Nord, Langen
<b>m</b> A-Jugend (Jg. 1999/00)	Montag 20:00 - 22:00 Uhr Donnerstag 18:00 - 19:30 Uhr	Sehringhalle, Langen Sehringhalle, Langen

#### **JUDO**

JUDO ganz BUNT  
ab 15 J./Erw. - alle Grade      Do 20:00 - 22:00 Uhr      Sporthalle WLS

#### **LEICHTATLETHIK**

Jugendliche bis U23	Mittwoch 18:30 - 20:00 Uhr (SO) Freitag 18:00 - 19:30 Uhr (SO)	Sportanlage Sportanlage
Leistungsgruppe U14-U23	Dienstag 18:00 - 19:30 Uhr	Sportanlage

#### **TENNIS** – auf Anfrage

#### **TISCHTENNIS**

Schüler + Jugend	Montag 17:30 - 20:00 Freitag 18:00 - 20:00	DHS Halle DHS Halle
------------------	---	------------------------

#### **TURNEN**

Parkour (ab 12 J.)	Dienstag 17:00 - 19:00 Uhr Donnerstag 16:00 - 18:00 Uhr Donnerstag 18:00 - 20:00 Uhr	Sporthalle WLS Sporthalle WLS Sporthalle WLS
Jungs-Turnen (ab 16 J.)	Montag 18:00 - 20:00 Uhr Mittwoch 18:00 - 20:00 Uhr	DHS-Halle DHS-Halle



# Sportgemeinschaft Egelsbach 1874 e.V.

## Angebote für Kinder und Jugendliche

### ANSPRECHPARTNER

#### **AIKIDO**

Abteilungsleiterin Manuela Benz ([info@sge-judo.de](mailto:info@sge-judo.de), 06103 – 3722483)

#### **BADMINTON**

Abteilungsleiter Tien-Dung Duong ([badminton@sgegelsbach.de](mailto:badminton@sgegelsbach.de), 06103 -386 95 91)

#### **BOXEN**

Spartenleiter Jens Gaussmann ([boxen@sgegelsbach.de](mailto:boxen@sgegelsbach.de), 06103 - 4 91 58)

#### **CRICKET**

Abteilungsleiter Quddoos Ata-ul ([cricket@sgegelsbach.de](mailto:cricket@sgegelsbach.de), 0173 - 361 22 11)

#### **FUSSBALL**

Jugendleiter Enrico Fiedler ([jugend-fussball@sgegelsbach.de](mailto:jugend-fussball@sgegelsbach.de) , 0175 - 4 61 05 03)

#### **HANDBALL**

Jugendleiterin Judith Gärtner ([jugend-handball@sgegelsbach.de](mailto:jugend-handball@sgegelsbach.de), 06103 - 4 98 68)

#### **JUDO**

Abteilungsleiterin Manuela Benz ([info@sge-judo.de](mailto:info@sge-judo.de), 06103 – 372 24 83)

#### **LEICHTATLETHIK**

Jugendleiter Bryan Renner ([bryanrenner@web.de](mailto:bryanrenner@web.de), 06103 - 4 42 35)

#### **SWF (Ski-Wandern-Fahrrad)**

Jugendleiter Nina Hauck, Carmen Heuss, Diana König (SWF-Kids@sgegelsbach.de)

#### **TENNIS**

Jugendwart **Martin Fellinghauer** ( [tennistrainer.martin@gmail.com](mailto:tennistrainer.martin@gmail.com) )

#### **TISCHTENNIS**

Jugendleiter Peter Gomez ([peter.gomez@web.de](mailto:peter.gomez@web.de))

#### **TURNEN/Rhythmische Sportgymnastik**

Abteilungsleiter Tino Brecic ([turnen@sgegelsbach.de](mailto:turnen@sgegelsbach.de), 0152 - 55 45 41 93)

### ADRESSEN

#### **Sporthalle WLS**

(Sporthalle Wilhelm-Leuschner-Schule), Freiherr-vom-Stein-Str. 15a, 63329 Egelsbach

#### **DHS-Halle**

(Dr.-Horst-Schmidt-Halle), Lutherstr. 9, 63329 Egelsbach

#### **Sportanlage / Kunstrasenplatz / Kl. Rasenplatz**

(Sportanlage am Berliner Platz), Heinestraße, 63329 Egelsbach

#### **Tennisanlage**

(SGE-Tennisanlage), Im Geisbaum 1, 63329 Egelsbach

#### **SN, Langen**

Sportzentrum Nord Langen, Hans-Kreiling-Allee, 63225 Langen