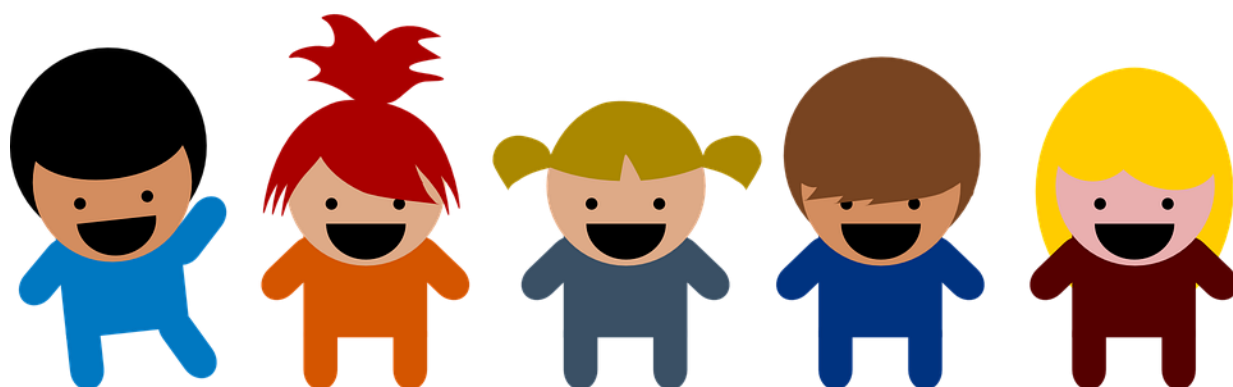




Angebote für Kinder und Jugendliche



>0- bis 3-Jährige	Seite 2
>4- bis 6-Jährige	Seite 2
>7- bis 10-Jährige	Seite 3
>11- bis 15-Jährige	Seite 5
>Ab 15/16 Jahre	Seite 7
>Ansprechpartner	Seite 8
>Adressen	Seite 8



Sportgemeinschaft Egelsbach 1874 e.V.

Angebote für Kinder und Jugendliche

O- BIS 3-JÄHRIGE

TURNEN

Eltern-Kind-Turnen (bis 3 J.)	Montag 16:00 - 17:15 Uhr Mittwoch 9:30 - 11:00 Uhr	DHS-Halle DHS-Halle
Mädchen + Jungen (ab 3 J.)	Mittwoch 15:00 - 16:00 Uhr	DHS-Halle

4- BIS 6-JÄHRIGE

FUSSBALL

G3 (Jg. 2013)	Samstag 13:00 - 14:30 Uhr (SO) Samstag 14:30 - 16:00 Uhr (WI)	Kleiner Rasenplatz Sporthalle WLS
G2 (Jg. 2012)	Donnerstag 16:30 - 18:00 Uhr	Kunstrasen
G1 (Jg. 2012)	Donnerstag 16:30 - 18:00 Uhr	Kunstrasen

HANDBALL

Zwerge (Jg. 2012)	Freitag 14:30 - 15:30 Uhr	DHS-Halle
-------------------	---------------------------	-----------

JUDO

Judo-MINIS-AG (ab 6 J.)	Dienstag 17:30 - 18:30 Uhr	Sporthalle WLS
Basis-Training (U10)	Donnerstag 16:00 - 17:30 Uhr	Sporthalle WLS

LEICHTATLETHIK

Kindergruppe (ab 4 J.)	Freitag 15:30 - 16:30 Uhr (SO) Freitag 15:00 - 16:00 Uhr (WI)	Sportanlage Sporthalle WLS
Schülergruppe U8	Freitag 15:30 - 17:00 Uhr	Sportanlage

SWF (Ski-Wandern-Fahrrad)

Kids & Family ab 5 J.	Angebote auf der Abteilungshomepage	
-----------------------	-------------------------------------	--

TENNIS

Schnuppern Kinder	Samstag 13:00 - 14:00 Uhr	Tennisplätze
-------------------	---------------------------	--------------

TURNEN / Rhythmische Sportgymnastik

Mädchen + Jungen (ab 3 J.)	Mittwoch 15:00 - 16:00 Uhr	DHS-Halle
Mädchen (ab 5 J.)	Mittwoch 16:00 - 17:00 Uhr	DHS-Halle
Jungen (5-7 J.)	Mittwoch 17:00 - 18:00 Uhr	DHS-Halle
RSG (ab 5 J.)	Samstag 10:00 - 11:30 Uhr	Sporthalle WLS



Sportgemeinschaft Egelsbach 1874 e.V.

Angebote für Kinder und Jugendliche

7- BIS 10-JÄHRIGE

BADMINTON (auf Anfrage)

Kinder + Jugendliche Samstag 11:30 - 13:00 Uhr Sporthalle WLS

BOXEN

Kinder (6-11 J.) Donnerstag 18:00 - 19:00 Uhr Sporthalle WLS

FUSSBALL

F3 (Jg. 2011)	Donnerstag 17:00 - 18:30 Uhr	Kleiner Rasenplatz
	Samstag 13:00 - 14:30 Uhr	Kleiner Rasenplatz
F2 (Jg. 2010)	Dienstag 16:45 - 18:00 Uhr	Kleiner Rasenplatz
	Donnerstag 17:00 - 18:30 Uhr	Kleiner Rasenplatz
F1 (Jg. 2010)	Montag 17:00 - 18:30 Uhr	Kleiner Rasenplatz
	Mittwoch 16:45 - 18:00 Uhr	Kunstrasenplatz
m E3 (Jg. 2008/09)	Dienstag 17:30 - 19:00 Uhr	Kunstrasenplatz
	Freitag 17:00 - 18:30 Uhr	Kleiner Rasenplatz
m E2 (Jg. 2009)	Dienstag 17:30 - 19:00 Uhr	Kunstrasenplatz
	Freitag 17:00 - 18:30 Uhr	Kleiner Rasenplatz
m E1 (Jg. 2008)	Montag 17:00 - 18:30 Uhr	Kunstrasen
	Freitag 17:00 - 18:30 Uhr	Kleiner Rasenplatz
w U10 (Jg. 2008-11)	Montag 18:00 - 19:15 Uhr	Kleiner Rasenplatz
	Mittwoch 18:00 - 19:15 Uhr	Kunstrasenplatz

HANDBALL

w Minis (Jg.2009-11)	Donnerstag 15:45 - 16:45 Uhr	DHS-Halle
Minis II (Jg. 2010/11)	Montag 16:00 - 17:30 Uhr	Sporthalle WLS
Minis I (Jg. 2008/09)	Montag 16:00 - 17:30 Uhr	Sporthalle WLS

JUDO

Judo-MINIs-AG (U10 ab 6 J.)	Dienstag 17:30 - 18:30 Uhr	Sporthalle WLS
Basis-Training (U10)	Donnerstag 16:00 - 17:30 Uhr	Sporthalle WLS
Aufbau-Training (U12/15)	Donnerstag 16:00 - 17:30 Uhr	Sporthalle WLS
Leistungstraining (ab 8 J.)	Donnerstag 17:45 - 19:30 Uhr	Sporthalle WLS
Leistungstraining (ab 9 J.)	Dienstag 18:30 - 19:30 Uhr	Sporthalle WLS

LEICHTATLETHIK

Schülergruppe U8	Freitag 15:30 - 17:00 Uhr	Sportanlage
Schülergruppe U10	Mittwoch 17:00 - 18:30 Uhr	Sportanlage/SWLS
	Freitag 16:30 - 18:00 Uhr	Sportanlage/SWLS

SWF (Ski-Wandern-Fahrrad)

Kids & Family ab 5 J. Angebote auf der Abteilungshomepage

TISCHTENNIS

Schüler + Jugend	Montag 17:30 - 20:00	DHS Halle
	Freitag 18:00 - 20:00	DHS-Halle



Sportgemeinschaft Egelsbach 1874 e.V.

Angebote für Kinder und Jugendliche

TURNEN / Rhythmische Sportgymnastik

Jungen (5-7 J.)	Mittwoch 17:00 - 18:00 Uhr	DHS-Halle
Jungen (8-14 J.)	Mittwoch 18:00 - 19:00 Uhr	DHS-Halle
Leistungsturnen Mädchen	Montag 16:00 - 19:00 Uhr	DHS-Halle
	Mittwoch 17:00 - 20:00 Uhr	DHS-Halle
RSG (ab 5 J.)	Samstag 10:00 - 11:30 Uhr	Sporthalle WLS
RSG Leistungsgruppe	Freitag 16:45 - 18:00 Uhr	DHS-Halle
	Samstag 10:00 - 13:00 Uhr	Sporthalle WLS



Sportgemeinschaft Egelsbach 1874 e.V.

Angebote für Kinder und Jugendliche

II- BIS 15-JÄHRIGE

AIKIDO

KI-AIKIDO (ab 12 J. + Erw.) Donnerstag 20:00 - 21:30 Uhr Sporthalle WLS

BADMINTON (auf Anfrage)

Kinder + Jugendliche Samstag 11:30 - 13:00 Uhr Sporthalle WLS

BOXEN

Kinder (6-11 J.) Donnerstag 18:00 - 19:00 Uhr Sporthalle WLS

Jugendliche (12-15 J.) Donnerstag 19:00 - 20:30 Uhr Sporthalle WLS

CRICKET

Jugendliche (12-15 J.) Samstag 18:00 - 19:30 Uhr Sporthalle WLS

FUSSBALL

m D3 (Jg. 2007/08) Montag 17:30 - 19:00 Uhr Kunstrasenplatz

Freitag 18:30 - 20:00 Uhr Kleiner Kunstrasenplatz

m D2 (Jg. 2007) Montag 17:30 - 19:00 Uhr Kunstrasenplatz

Mittwoch 17:30 - 19:00 Uhr Kunstrasenplatz

m D1 (Jg. 2006) Mittwoch 18:00 - 20:00 Uhr Kleiner Kunstrasenplatz

Freitag 18:00 - 20:00 Uhr Kunstrasenplatz

w U12 (Jg. 2006/07) Dienstag 17:00 - 18:30 Uhr Kleiner Rasenplatz

Freitag 18:00 - 19:30 Uhr Kunstrasenplatz

m C (Jg. 2004/05) Montag 18:30 - 20:00 Uhr Kunstrasenplatz

Mittwoch 18:00 - 19:30 Uhr Kleiner Kunstrasenplatz

m B (Jg. 2002/03) Dienstag 17:30 - 19:00 Uhr Kleiner Kunstrasenplatz

Donnerstag 18:00 - 19:30 Uhr Kunstrasenplatz

w U16 (Jg. 2002-05) Dienstag 18:00 - 19:30 Uhr Kunstrasenplatz

Freitag 18:30 - 20:00 Uhr Kleiner Kunstrasenplatz

HANDBALL

m E-Jugend (Jg. 2007/08) Dienstag 16:00 - 17:30 Uhr Sporthalle WLS

Freitag 15:15 - 16:45 Uhr DHS-Halle

w E-Jugend (Jg. 2007/08) Dienstag 16:00 - 17:30 Uhr DHS-Halle

Donnerstag 15:30 - 17:00 Uhr DHS Halle

m D-Jugend (Jg. 2005/06) Dienstag 17:00 - 18:30 Uhr DHS Halle

Freitag 17:45 - 19:15 Uhr DHS-Halle

w D-Jugend (Jg. 2005/06) Montag 15:45 - 17:15 Uhr SZ Nord, Langen

Donnerstag 16:45 - 18:15 Uhr DHS-Halle

m C-Jugend (Jg. 2003/04) Dienstag 17:45 - 19:15 Uhr DHS Halle

Freitag 17:45 - 19:15 Uhr Sporthalle WLS

w C-Jugend (Jg. 2003/04) Montag 17:15 - 18:45 Uhr Sporthalle WLS

Donnerstag 17:45 - 19:15 Uhr SZ Nord, Langen

JUDO

Leistungstraining (ab 8 J.) Donnerstag 17:45 - 19:30 Uhr Sporthalle WLS

Leistungstraining (ab 9 J.) Dienstag 18:30 - 19:30 Uhr Sporthalle WLS



Sportgemeinschaft Egelsbach 1874 e.V.

Angebote für Kinder und Jugendliche

LEICHTATLETHIK

Schülergruppe U12	Mittwoch 17:00 - 18:30 Uhr	Sportanlage/SWLS
	Freitag 16:30 - 18:00 Uhr	Sportanlage/SWLS
Schülergruppe U14	Mittwoch 17:00 - 18:30 Uhr (SO)	Sportanlage
	Mittwoch 18:30 - 20:00 Uhr (WI)	Sporthalle WLS
	Freitag 16:30 - 18:00 Uhr (SO)	Sportanlage
	Freitag 18:00 - 19:30 Uhr (SO)	Sportanlage
Schülergruppe U16	Montag 19:30 - 21:00 Uhr (WI)	Sporthalle WLS
	Dienstag 18:30 - 20:00 Uhr (SO)	Sportanlage
	Mittwoch 18:30 - 20:00 Uhr (WI)	Sporthalle WLS
	Freitag 18:00 - 19:30 Uhr	Sportanlage
Leistungsgruppe U14-U23	Dienstag 18:00 - 19:30 Uhr	Sportanlage

TISCHTENNIS

Schüler und Jugend	Montag 17:30 - 20:00 Uhr	DHS Halle
	Freitag 18:00 - 20:00 Uhr	DHS Halle

TURNEN / Rhythmische Sportgymnastik

Jungen (8-14 J.)	Mittwoch 18:00 - 19:00 Uhr	DHS-Halle
Leistungsturnen Mädchen	Montag 16:00 - 19:00 Uhr	DHS-Halle
	Mittwoch 17:00 - 20:00 Uhr	DHS-Halle
Parkour (ab 12 J.)	Dienstag 17:00 - 19:00 Uhr	Sporthalle WLS
	Donnerstag 16:00 - 18:00 Uhr (SO)	Sporthalle WLS
	Donnerstag 18:00 - 20:00 Uhr	Sporthalle WLS
RSG Leistungsgruppe	Freitag 16:45 - 18:00 Uhr	DHS-Halle
	Samstag 10:00 - 13:00 Uhr	Sporthalle WLS



Sportgemeinschaft Egelsbach 1874 e.V.

Angebote für Kinder und Jugendliche

AB 15/16 JAHRE

AIKIDO

KI-AIKIDO (ab 12 J. + Erw.) Donnerstag 20:00 - 21:30 Uhr Sporthalle WLS

BADMINTON (auf Anfrage)

Kinder + Jugendliche Samstag 11:30 - 13:00 Uhr Sporthalle WLS

FUSSBALL

m B1 (Jg. 2002/03) Dienstag 17:30 - 19:00 Uhr Kleiner Rasenplatz
Donnerstag 17:30 - 19:00 Uhr Kunstrasenplatz
w U16 (Jg. 2002-05) Dienstag 18:00 - 19:30 Uhr Kunstrasenplatz
Freitag 18:30 - 20:00 Uhr Kleiner Kunstrasenplatz
m A2 (Jg. 2000/01) Montag 19:00 - 21:00 Uhr Kunstrasenplatz
Donnerstag 18:00 - 19:30 Uhr Kleiner Rasenplatz
m A1 (Jg. 2000/01) Montag 19:00 - 21:00 Uhr Kunstrasenplatz
Donnerstag 19:30 - 21:00 Uhr Kleiner Rasenplatz

HANDBALL

m B-Jugend (Jg. 2000/01) Dienstag 18:45 - 20:15 Uhr SZ Nord, Langen
Freitag 19:15 - 20:45 Uhr Sporthalle WLS
w B-Jugend (Jg. 2000/01) Montag 18:00 - 19:30 Uhr Sporthalle WLS
Donnerstag 18:30 - 20:00 Uhr SZ Nord, Langen
m A-Jugend (Jg. 1999/00) Montag 20:00 - 22:00 Uhr Sehringhalle, Langen
Donnerstag 18:00 - 19:30 Uhr Sehringhalle, Langen

JUDO

JUDO ganz BUNT
ab 15 J./Erw. - alle Grade Do 20:00 - 22:00 Uhr Sporthalle WLS

LEICHTATLETHIK

Jugendliche bis U23 Mittwoch 18:30 - 20:00 Uhr (SO) Sportanlage
Freitag 18:00 - 19:30 Uhr (SO) Sportanlage
Leistungsgruppe U14-U23 Dienstag 18:00 - 19:30 Uhr Sportanlage

TENNIS – auf Anfrage

TISCHTENNIS

Schüler + Jugend Montag 17:30 - 20:00 DHS Halle
Freitag 18:00 - 20:00 DHS Halle

TURNEN

Parkour (ab 12 J.) Dienstag 17:00 - 19:00 Uhr Sporthalle WLS
Donnerstag 16:00 - 18:00 Uhr Sporthalle WLS
Donnerstag 18:00 - 20:00 Uhr Sporthalle WLS
Jungs-Turnen (ab 16 J.) Montag 18:00 - 20:00 Uhr DHS-Halle
Mittwoch 18:00 - 20:00 Uhr DHS-Halle



Sportgemeinschaft Egelsbach 1874 e.V.

Angebote für Kinder und Jugendliche

ANSPRECHPARTNER

AIKIDO

Abteilungsleiterin Iris Jaron (info@sge-judo.de, 06103 – 40 48 36)

BADMINTON

Abteilungsleiter Tien-Dung Duong (badminton@sgegelsbach.de, 06103 -386 95 91)

BOXEN

Spartenleiter Jens Gaussmann (boxen@sgegelsbach.de, 06103 - 4 91 58)

CRICKET

Abteilungsleiter Quddoos Ata-ul (cricket@sgegelsbach.de, 0173 - 361 22 11)

FUSSBALL

Jugendleiter Enrico Fiedler (jugend-fussball@sgegelsbach.de , 0175 - 4 61 05 03)

HANDBALL

Jugendleiterin Judith Gärtner (jugend-handball@sgegelsbach.de, 06103 - 4 98 68)

JUDO

Abteilungsleiterin Iris Jaron (info@sge-judo.de, 06103 – 40 48 36)

LEICHTATLETHIK

Jugendleiter Bryan Renner (bryanrenner@web.de, 06103 - 4 42 35)

SWF (Ski-Wandern-Fahrrad)

Jugendleiter Nina Hauck, Carmen Heuss, Diana König (SWF-Kids@sgegelsbach.de)

TENNIS

Jugendwartin Katrin Knöss (kv.knoess@online.de, 06103 - 4 66 77)

TISCHTENNIS

Jugendleiter Peter Gomez (peter.gomez@web.de)

TURNEN/Rhythmische Sportgymnastik

Abteilungsleiter Tino Brecic (turnen@sgegelsbach.de, 0152 - 55 45 41 93)

ADRESSEN

Sporthalle WLS

(Sporthalle Wilhelm-Leuschner-Schule), Freiherr-vom-Stein-Str. 15a, 63329 Egelsbach

DHS-Halle

(Dr.-Horst-Schmidt-Halle), Lutherstr. 9, 63329 Egelsbach

Sportanlage / Kunstrasenplatz / Kl. Rasenplatz

(Sportanlage am Berliner Platz), Heinestraße, 63329 Egelsbach

Tennisanlage

(SGE-Tennisanlage), Im Geisbaum 1, 63329 Egelsbach

SN, Langen

Sportzentrum Nord Langen, Hans-Kreiling-Allee, 63225 Langen